

『特別養護老人ホーム 青空』

短期入所生活介護・介護予防短期入所施設利用料

短期入所に伴う利用料の自己負担金額は以下のとおりです。

① 基本料金（多床室利用型）

		1日あたり		
	自己負担額	滞在費	食費	合計
要介護 1	599円	※840円	※1,380円	2,819円
要介護 2	666円			2,886円
要介護 3	734円			2,954円
要介護 4	801円			3,021円
要介護 5	866円			3,086円

介護予防基本料金（多床室利用型）

		1日あたり		
	自己負担額	滞在費	食費	合計
要支援1	438円	※840円	※1,380円	2,658円
要支援2	539円			2,759円

上記の費用は自己負担額が1割の場合です。一定の所得がある方は自己負担額が2割になります。

※上記料金に加算される項目

- ①機能訓練体制加算（12円） ②サービス提供体制強化加算Ⅰ（イ）（18円）
 ③看護体制加算Ⅰ（4円） ④夜勤職員配置加算（13円） 合計47円/日

※療養食を提供した場合、療養食加算として1日18円が加算されます。

※医療行為が必要な状態の方に医療提供の方針について合意が得られサービス提供を行った場合
 医療連携強化加算として1日58円が加算されます。

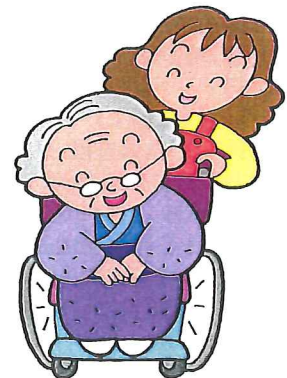
※滞在費・食費については、介護保険料区分に応じて負担限度額が定められています。表示額は
 基準額です。

※介護職員処遇改善加算として自己負担額に各加算を加えた金額（月額）に5.9%を加算します。

☆負担限度額

- （ 滞在費・・・第1段階0円、第2段階370円、第3段階370円
 食費・・・第1段階300円、第2段階390円、第3段階650円 ）

上記料金表の「自己負担額」に個々の保険料区分に応じた負担額
 を合算した金額が利用料金となります。



② 送迎費

片道184円です。

③ その他

日用品費として250円/日、理美容費1000円/回等は別途料金がかかります。